



# FRECCIA

PERIODICO D'INFORMAZIONE  
MEDICO/STORICO/SCIENTIFICO/ARCIERISTICO/CURIOSITA'

ANNO 2018 N°13

DIREZIONE: **ARCIERI MEDIEVALI AESIS MILITES DEL CONTADO-**

Info: tel. 0731-201468 / 333-2655659,4 - e-mail: arcieridelcontado@alice.it

## ► IN QUESTO NUMERO:

- ❖ Pag. n. 1 ..... ↪ L'Editoriale
- ❖ Pag. n. 2 ..... ↪ Presentazione
- ❖ Pag. n. 3- ..... ↪ Gli Argomenti ;Laboratorio di costruzione dell'arco storico
- ❖ Pag. n. 3- ..... ↪ Gli Argomenti ;Laboratorio di scheggiatura della selce
- ❖ Pag. n. 4- ..... ↪ Gli Argomenti ;Laboratorio di accensione di fuoco ;Laboratorio colle preistoriche
- ❖ Pag. n. 4- ..... ↪ Gli Argomenti ;Laboratorio di costruzione di frecce medievali preistoriche;
- ❖ Pag. n. 5- ..... ↪ Gli Argomenti ;Laboratorio di pitture rupestri, laboratorio di corde e filati

## ► L'EDITORIALE.....

Continuiamo la nostra "chiacchierata" con pillole di curiosità, di sapere, di cognizioni capaci di infondere interesse per poi approfondire gli argomenti: questo è lo scopo di "Freccia" nulla più.

Anche questa volta ci risentiamo dopo un bel po' di tempo che ci vede impegnati in altri campi del grande mondo che racchiude il periodo medioevale, ma il "Progetto Freccia", come potete vedere, è sempre aperto, valido ed attuale e questa volta, grazie alla **Associazione ARCAI ARCIERIA STORICA NAPOLI, affiliata alla Lega Arcieri Medievali – L.A.M. della quale mettiamo a vostra disposizione le loro varie attività rievocative.**

Anche questo contributo –dico sempre- è un'altra "freccia" che aggiungeremo al nostro bagaglio culturale che ci aiuterà a crescere ancora di più nella conoscenza di ciò che fa parte delle nostre origini.

Buona lettura a voi ed alla prossima "Freccia "

Ad maiora.

**Anna M.Frezzi Owen**

## ARCAI – ARCIERIA STORICA NAPOLI

**Non cohibetur Sagitta**

**NOI SIAMO ARCAI!**



La nostra associazione ARCAI ARCIERIA STORICA NAPOLI, con sede nella provincia di Napoli, si occupa di ricerca sull'arcieria e su quanto ruota intorno all'arco e alla sua storia dal 2012.

La principale occupazione è sempre stata quella di costruire e "ricostruire" archi storici in tutto simili a quelli preistorici e medievali.

Il nostro motto "Non cohibetur sagitta" (non si ferma la freccia), rappresenta proprio il nostro essere attivi, pieni di voglia di fare e di sperimentare.

Attualmente ARCAI – ARCIERIA STORICA NAPOLI ha due sedi fisiche: il GIARDINO DELL'ORCO, sito nella splendida cornice del Lago d'Averno (Pozzuoli – NA), a due passi dalla grotta di Cocceio; e l'EX Convitto Monachelle a Arco Felice (Pozzuoli – NA), un bene che gli abitanti del posto ha deciso di sistemare e mettere a disposizione delle persone per eventi, laboratori e tutto quanto fa socializzazione.

ARCAI – ARCIERIA STORICA NAPOLI ha poi continuato la sua corsa inserendo tra i suoi interessi: accensione del fuoco, laboratorio di scheggiatura della selce, colle preistoriche, riproduzioni di manufatti preistorici (es. contenitori di corteccia di betulla e accetta in rame di Otzi, punte di freccia e di propulsori), procacciamento di ossa, legni, pietre e altro per la riproduzione dei manufatti.

ARCAI organizza in "laboratori" le sue attività. Intendendo il laboratorio in senso latino:

laboratorium, cioè “luogo dove si lavora”. Quindi più che la teoria, da noi si applica lo studio, l'osservazione e la pratica. Molta pratica, sia a livello di singoli soci, che come didattica verso gli esterni: facciamo provare e sperimentare alle persone che partecipano ai nostri laboratori esperienziali tutto quello che proponiamo.

## ■▶●GLI ARGOMENTI

### 1- LABORATORIO DI COSTRUZIONE DELL'ARCO STORICO

La fase principale è sempre stata quella del reperimento di buon legno. Olmo, frassino, orniello, carpino, dei boschi dell'alto casertano e della provincia laziale.

Il taglio avviene sempre nel rispetto di quello che è lo stato dei boschi, si cerca sempre di tagliare quei pezzi che sono facilmente rimpiazzabili dall'ecosistema.



Evitando di danneggiare le altre specie.

Passando alla lavorazione dell'arco, in media il corso si svolge due volte l'anno. Una sessione estiva ed una invernale. Si cerca, in due giorni, di portare i corsisti a costruirsi il proprio arco, la corda, e imparare le prime nozioni per essere liberi di costruirsi i propri archi.

Durante il corso si utilizzano vari strumenti. In alcuni casi l'arco viene terminato usando unicamente accetta e rasiere in ferro o vetro. La maggior parte dei casi, in particolare per facilitare le varie fasi di costruzione, si utilizzano: raspe, pialle, lime e panca dell'arcaio.

La finalità è quella di riprodurre un arco di tipo Holmegaard o un arco bastone, cercando di spiegare le qualità funzionali di un tipo o dell'altro.

Anche le corde vengono realizzate con filati naturali: lino e canapa. Intrecciati alla fiamminga. In alcuni casi vengono realizzati anche archi ricurvati.

Durante gli otto corsi svolti sono stati costruiti circa 100 archi da altrettanti corsisti. Tutti portati a termine con successo. La partecipazione dei corsisti è sempre stata attenta e diligente, a molti di loro abbiamo trasmesso il nostro amore per l'arco storico, sia esso preistorico, orientale, medievale o di qualunque altra parte del mondo e del tempo.

## ■▶● 2 - LABORATORIO DI SCHEGGIATURA DELLA SELCE

Il laboratorio di scheggiatura della selce è diviso in due fasi. Il reperimento del materiale e la lavorazione delle lame.

Durante il laboratorio si sperimenta la lavorazione con percussori duri (pietre, ciottoli) e morbidi (palco di cervo, legni duri – bosso) di ciottoli e arnioni per ottenere chopper, amigdale, lame), facendo seguire la lavorazione con ritoccatore in palco di cervo, rame, per ottenere punte di freccia, grattatoi, bulini e quanto altro si ottiene con la lavorazione della selce.

La ricerca è fatta con visite ai musei (Buccino, Bolzano) e confronto con i reperti, oltre che con libri dedicati all'argomento.

Nonostante la grande capacità degli allievi e la cura con avvicinano a questa tecnica, si cerca sempre di trasmettere loro la necessità di non sprecare materiale e di creare “rifiuti archeologici”, visto che spesso è molto distinguere la selce lavorata nella preistoria da quella lavorata ai giorni nostri.



può

cui si

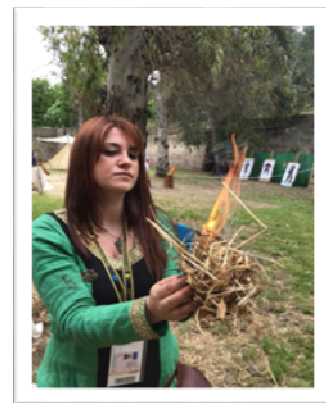
non  
difficile

### ■▶●3- LABORATORIO DI ACCENSIONE DEL FUOCO

Il laboratorio sull'accensione del fuoco è stato uno dei primi ad essere sviluppato da ARCAI, ricerca delle tecniche di accensione (frizione di sfregamento di pietre focaie), sui tipi di legno da utilizzare, sulle pietre alla produzione di scintille (marcasite e pirite).

Una volta trovati i materiali ci siamo concentrati sulle tecniche per la degli elementi per produzione di braci e scintille.

Abbiamo fatta nostra la scoperta del fuoco, così come l'uomo avrà gioito preistoria quando è riuscito ad imbrigliare il fuoco, e a produrlo a suo piacimento, così noi gioiamo ogni volta che l'esperimento riesce e magicamente “nasce” il fuoco.



legni,  
adatte

gestione

nella

### ■▶●4 LABORATORIO COLLE PREISTORICHE

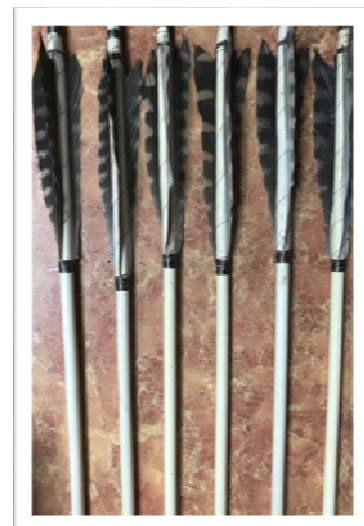
Il laboratorio di colle preistoriche si è reso necessario nel momento in cui dovevamo incollare le punte in selce (o in altri materiali) alle frecce e ai coltellini.

Abbiamo consultato vari libri e osservato gli altri ricercatori sulle miscele da utilizzare, anche se storicamente i nostri nonni usavano ancora una pece ottenuta quasi allo stesso modo per chiudere gli innesti delle piante. Questo ci è stato molto utile per capire le percentuali dei componenti per formare la pece.

Alla fine il risultato è risultato plastico e tenace al punto giusto.

### ■▶●5 LABORATORIO DI COSTRUZIONE DI FRECCHE MEDIEVALI E PREISTORICHE

Nel nostro campo di interesse non poteva mancare la “costruzione feccia medievale”. Siamo partiti nella ricerca i fittoni di alberi che sicuramente erano utilizzati nel medioevo: sanguinello, viburno, berretta del prete, ed abbiamo iniziato i vari metodi di lavorazione



della

nocciolo,  
che ci

avrebbero portato ad avere un'asta adatta al tiro, leggera e resistente.

A questo, grazie ad alcuni amici falconieri, abbiamo applicato penne di rapace che donavano alla freccia quel sapore medievale.

Infine, sempre consultando i reperti, abbiamo preparato le classiche punte a cartoccio in ferro. Un triangolo in ferro ripiegato a cono e incollato sulla freccia.

Tornare poi alla preistoria e aggiungere una punta in selce incollata con pece è stato il passo ultimo di tutta la sperimentazione sulla freccia.

## ► ● 6 LABORATORIO DI PITTURE RUPESTRI

Quando il nostro gruppo è cresciuto, e ai grezzi arcieri, si sono uniti validi artisti, abbiamo voluto creare questo laboratorio di pitture rupestri. Creare pennelli con pelli di animale e aste in legno è stato semplice. Trovare i minerali per dipingere un po' meno. Ma bastava un po' di ocre, carbone e qualche collante semplice, per ottenere delle pitture degne delle più belle grotte preistoriche.

Naturalmente sempre tutto con documentazione e ricerca.

## ► ● 7 LABORATORIO DI CORDE E FILATI

Va da sé che una volta ottenuti archi e frecce storiche, la nostra attenzione si sia rivolta alle corde: una miriade di variabili è entrata in gioco.

Abbiamo iniziato utilizzando filati di lino in commercio, quelli usati da calzolari (non quelli cerati). Che ci sono sempre sembrati i più adatti per gli archi medievali. A questa si è aggiunta la canapa, suggerita da altri amici costruttori e già utilizzata.

Andando un po' oltre abbiamo provato ad ottenere da soli filati naturali: taglio, ortica, tendine e sperimentato alcune varietà di arbusti (berretta del prete, lampone, che però non sono risultate adatte).

Per ogni tipo di filato abbiamo fatto delle prove di stress e misurato il carico di rottura.

Tirare un arco con una corda autocostruita ha tutto un altro senso!

Se volete seguire le nostre attività o contattarci potete andare sulle nostre pagine:

### ARCAI ARCIERIA STORICA NAPOLI

il nostro canale YouTube dove troverete i video didattici e le presentazioni delle nostre attività

<https://www.youtube.com/channel/UCMfQZ63Q0NEuE3k2Ixky8Zw>

La nostra pagina facebook

<https://m.facebook.com/arcaiarcieristoricanapoli/>

La nostra pagina Instagram

<https://www.instagram.com/arcaiarcieristoricanapoli>



